

Hyundai KONA

Model Year 2025

Preisliste N° 4

gültig ab Januar 2025

NUR BEIM OFFIZIELLEN HYUNDAI PARTNER:

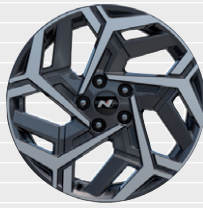
5
YEAR
Unlimited
Mileage Warranty ^{a)}

5
YEAR
Unlimited
Mileage Assistance ^{b)}

8
YEAR
or 160 000 km
Battery
Warranty

Unverbindliche Nettopreisempfehlung, CHF inkl. 8.1% MwSt.				Origo®	Amplia®	Vertex®	N Line
Hubraum	Leistung kW / PS	Getriebe	Kraft- übertragung	CHF	CHF	CHF	CHF
1.6 GDi Hybrid	93.8 / 129	6-Stufen-Doppelkupplungsgetriebe DCT	2WD	37'900.-	40'900.-	45'900.-	47'500.-
1.6 T-GDi	125 / 170	7-Stufen-Doppelkupplungsgetriebe DCT	4WD	39'900.-	42'900.-	47'900.-	49'500.-
Sicherheit							
Hyundai Smart Sense:							
Aufmerksamkeitsassistent				■	■	■	■
Anfahralarm Vorderfahrzeug				■	■	■	■
Fernlichtassistent				■	■	■	■
Spurhalteassistent				■	■	■	■
Notbremsassistent mit Fussgänger- und Fahrraderkennung				■	■	■	■
Querverkehrswarner hinten mit Bremsassistent				■	■	■	■
Aktiver Totwinkelassistent				■	■	■	■
Autobahn- und Stauassistent:							
- Spurfolgeassistent				■	■	■	■
- Verkehrszeichenerkennung				■	■	■	■
- Navigationsbasierter adaptiver Tempomat mit Stop&Go-Funktion				■	■	■	■
ABS mit elektronischer Bremskraftverteilung EBD				■	■	■	■
Elektronisches Stabilitätsprogramm ESP mit Bremsassistent				■	■	■	■
Elektronische Wegfahrsperr				■	■	■	■
Berganfahrhilfe und Bergabfahrhilfe (nur für 1.6 T-GDi)				■	■	■	■
Elektrische Parkbremse				■	■	■	■
Front- und Seitenairbags vorne, Vorhangairbags vorne und hinten				■	■	■	■
Deaktivierung Frontairbag Beifahrerseite				■	■	■	■
Dreipunkt-Sicherheitsgurte und Gurtwarner auf allen Plätzen				■	■	■	■
ISOFIX-Kindersitzverankerung hinten				■	■	■	■
Insassenalarm				■	■	■	■
Ausstiegsassistent				-	-	■	■
LED-Tagfahrlicht				■	■	■	■
Voll-LED-Scheinwerfer				■	-	-	-
LED-Projektionsscheinwerfer				-	■	■	■
LED-Leuchtband und -Blinker				-	■	■	■
LED-Rückleuchten				■	■	■	■
Aussentemperaturanzeige				■	■	■	■
Alarmanlage				■	■	■	■
Reifendruck-Kontrollsystem High Line				■	■	■	■
Automatisches Notrufsystem eCall				■	■	■	■
Komfort							
Start-Stopp-Automatik				■	■	■	■
Privacy Glass (dunkel getönte Scheiben ab B-Säule)				-	■	■	■
Wärmedämmende Frontscheibe				-	■	■	■
Lichtautomatik				■	■	■	■
Regensensor				■	■	■	■
Automatisch abblendender Innenspiegel				-	-	■	■
Tempomat mit Geschwindigkeitsbegrenzer				■	■	■	■
Drive Mode Select				■	■	■	■
Schaltwippen am Lenkrad				■	■	■	■
Digitale Armatumentafel mit TFT-LCD-Bildschirm 12.3"				■	■	■	■
2-Zonen-Klimaautomatik				■	■	■	■
Zentralverriegelung mit Fernbedienung				■	■	■	■
Schlüsselloses Zugangssystem Smart Key mit Engine Start/Stop-Taste				■	■	■	■
Fensterheber vorne und hinten elektrisch				■	■	■	■
Fensterheber Fahrerseite mit Auf-/Abwärtsautomatik und Einklemmschutz				■	■	■	■
Elektrisch verstell- und heizbare Aussenspiegel mit integrierten Seitenblinklern				■	■	■	■
Elektrisch einklappbare Aussenspiegel				■	■	■	■
Ambientebeleuchtung				-	■	■	■
Lenkrad vertikal und axial verstellbar				■	■	■	■
Beheizbares Lenkrad				-	■	■	■
Lederlenkrad und -schaltknauf				■	■	■	■
Höhenverstellbarer Fahrersitz				■	■	■	■
Höhenverstellbarer Beifahrersitz				-	■	■	■
Vordersitze mit Relax-Funktion				-	-	■	■
Digital Key				-	-	■	■
Elektrisch verstellbarer Fahrer- und Beifahrersitz				-	■	■	■
Fahrersitz mit Memory-Funktion				-	-	■	■
Einstellbare Lendenwirbelstütze, Fahrersitz				■	■	■	■
Sitzheizung vorne				-	■	■	■
Sitzheizung hinten				-	-	■	■
Sitzbelüftung vorne				-	-	■	■
Stoffsitze				■	-	-	-
Stoff-Leder-Sitze				-	■	-	-
Ledersitze				-	-	■	-
Alcantara-Leder-Sitze				-	-	-	■

Räder

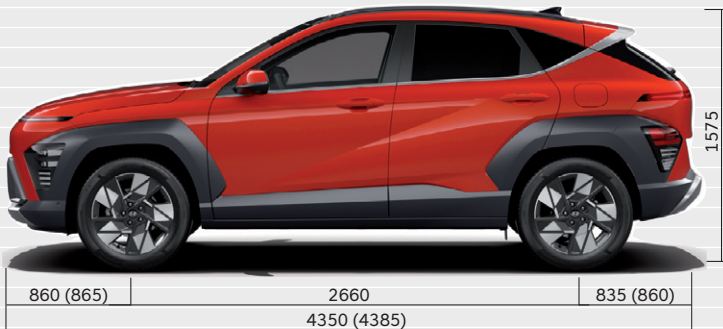


1,6 T-GDi Origo®
17" Leichtmetallfelgen
215/60 R17

Origo® (Hybrid), Amplia®, Vertex®
18" Leichtmetallfelgen
215/55 R18

N Line
18" Leichtmetallfelgen
215/55 R18

Masse (mm)



860 (865) 2660 835 (860)
4350 (4385)

(N Line)

Winterkomplettradsatz

18 Zoll Alu, "Flake Black"
17 Zoll Alu, "Victory Silver"
17 Zoll Alu, "Design Stahl"

Preis inkl. MwSt exkl. Montage

ab 1'827.-
ab 1'562.-
ab 1'402.-

Entdecken Sie weitere Winterkompletträder auf unserer Website



Teilenummer	Zubehör	Preis inkl. MwSt.	
		exkl. Montage	inkl. Montage
BE143-ADE00	Fussmatten, Velours	108.-	108.-
DF143-ADE00	Fussmatten, Velours (HEV)	108.-	108.-
BE131-ADE00	Fussmatten, Gummi	124.-	124.-
DF131-ADE00	Fussmatten, Gummi (HEV)	124.-	124.-
BE127-ADE00	Kofferraumwanne mit erhöhten Seitenwände (Heavy Duty)	270.-	270.-
BE122-ADE00E	Kofferraumwanne	124.-	124.-
BE128-ADE00E	Rücksitzlehnschutz	160.-	160.-
BE120-ADE00	Kofferraumteppich	115.-	115.-
ZC70-145329-K	Thule Kit Kona SX2 ND	350.-	448.-
ZC70-639700	Dachbox, Thule Motion 3 L, schwarz, 450 Liter	800.-	865.-
ZC70-732500	Ski & Snowboard Träger , bis 5 Paar Ski oder 2 Snowboards	320.-	385.-
ZC70-933100	Fahrradträger (Thule) EasyFold XT 2, ablenkbar & faltbar	950.-	1'015.-
ZC70-934100	Fahrradträger (Thule) EasyFold XT 3, ablenkbar & faltbar	1'050.-	1'115.-
BE281-ADE00 & ZC12-6BE6013	Anhängerkupplung (original, abnehmbar inkl. 13 Poligem Kabelstrang (Conwys)	1'219.-	1'706.-
BE281-ADE00NL & ZC12-6BE6013	Anhängerkupplung für N-line (original), abnehmbar inkl. 13 Poligem Kabelstrang (Conwys)	1'428.-	2'207.-

Entdecken Sie weiteres Zubehör auf unserer Website



Garantieverlängerungen

Erweitern Sie Ihre Garantie um 2 Jahre - mit der Hyundai Swiss Warranty+

Schutz vor unerwarteten und teuren Reparaturkosten	Wertsteigerung beim Weiterverkauf des Fahrzeuges	Übertragbar Europaweit gültig
ohne Km-Begrenzung	+ 1 Jahr	+ 2 Jahre
KONA	645.-	1'162.-
KONA Hybrid	741.-	1'335.-

Preise gültig bis Ende Februar 2025

TECHNISCHE DATEN		1.6 GDi Hybrid	1.6 T-GDi
Türen / Plätze		5 / 5	5 / 5
Benzinmotor			
Anzahl Zylinder		4	4
Bohrung x Hub		72 x 97	75.6 x 89
Hubraum		1580	1598
Verdichtungsverhältnis		13.0 : 1	10.0 : 1
Höchstleistung		68.4 / 93	125 / 170
bei Drehzahl		5700	6000
Maximales Drehmoment		134.4	265
bei Drehzahl		4000	1600-4000
Partikelfilter		■	■
Elektromotor			
Permanentmagnet-Synchronmotor		■	-
Höchstleistung		32 / 43.5	-
Maximales Drehmoment		170	-
Hochvoltbatterie			
Lithium-Ionen-Polymer		■	-
Kapazität		1.32	-
Ausgangsleistung		42	-
Spannung		240	-
Kombinierte Werte			
Höchstleistung		93.8 / 129	-
Maximales Drehmoment		265	-
Kraftübertragung			
Full-Time (on demand) Vierradantrieb 4WD		-	■
Vorderradantrieb		■	-
Getriebe		DCT	DCT
Anzahl Gänge		6	7
Radaufhängung			
Vorne McPherson-Federbeine, Schraubenfedern, Stabilisator		■	■
Hinten Multilink mit Schraubenfedern		■	■
Gasdruckstossdämpfer		■	■
Bremsen			
Vorne Scheiben, belüftet		■	■
Hinten Scheiben		■	■
Lenkung			
Wendekreisdurchmesser		10.6	10.6
Volumen			
Tankinhalt		38	47
Laderaumvolumen (min. VDA 211 / max. VDA 214)		466 / 1300	466 / 1300
Fahrleistungen			
Höchstgeschwindigkeit		165	201
Beschleunigung 0-100 km/h		12.0	8.8
Treibstoff-Normverbrauch¹⁾			
Abgasnorm		Euro 6e	Euro 6e
Gesamt		4.8	7.2
CO ₂ Ausstoss (gesamt) ²⁾		108	163
CO ₂ Emission aus der Treibstoffbereitstellung		24	36
Energieeffizienz-Kategorie		C	F
Gewichte			
Leergewicht ³⁾		1600	1650
Gesamtgewicht ³⁾		1950	2000
Dachlast		100	100
Anhängelast, gebremst		1010	1310
ungebremst		600	600

¹⁾ Fahrweise, Strassen- und Verkehrsverhältnisse, Umwelteinflüsse und Fahrzeugzustand können Verbrauchs- und CO₂-Emissionswerte beeinflussen. Die angegebenen Werte wurden nach dem WLTP-Messverfahren auf dem Prüfstand ermittelt.

²⁾ Durchschnitt aller in der Schweiz angebotenen Neuwagen: 113 g/km.
Zielwert: 93.6 g/km.

³⁾ Zahlen gemäss EU-Vorschriften. Leergewicht betriebsbereit inkl. Fahrer (75 kg).

Preise und Ausstattung im Zeitpunkt der Drucklegung. HYUNDAI behält sich das Recht vor, Preise, Ausstattung oder Daten jederzeit und ohne Vorankündigung zu ändern. Alle Angaben ohne Gewähr. Diese Preisliste ersetzt alle vorgängigen. Bei teilnehmenden Händlern.



Europäische Werksgarantie^{a)} (Auszug)

- 5 Jahre ohne Kilometerbegrenzung
- 12 Jahre gegen Durchrostung
- Hochvoltbatterie: 8 Jahre / 160 000 km

^{a)} Weltweit gültig. Nur für Fahrzeuge, welche ursprünglich vom Endkunden bei einem offiziellen Hyundai-Partner (in der Schweiz und dem Europäischen Wirtschaftsraum) erworben wurden, entsprechend den Bedingungen im Garantiedokument.

Mehr Informationen: hyundai.ch/garantie



^{a)}



Hyundai Assistance^{b)}

- 5 Jahre ohne Kilometerbegrenzung (kostenloser Pannen- und Abschleppdienst bei Panne und Unfall. Rund um die Uhr, in über 40 Ländern Europas.)

^{b)} Nur für Fahrzeuge, welche durch Hyundai Suisse importiert und durch einen offiziellen Hyundai-Partner an den Endkunden verkauft wurden.

Mehr Informationen: hyundai.ch/garantie



^{b)}

Ihr Hyundai-Partner

printed in
switzerland

 **Klimaneutral**
Druckprodukt
ClimatePartner.com/12586-2312-1005



Hyundai Switzerland, Astara Mobility Switzerland AG
Richtiplatz 5, 8304 Wallisellen
info.hyundai.ch@astara.com hyundai.ch

HY04-KONA3D-25D